



ЕПІДЕМІОЛОГІЧНІ ПОКАЗНИКИ З ТБ, 2025

38,0* на 100 тис. нас.

Захворюваність на ТБ (нові епізоди)

ЖІНКИ
4 407



ЧОЛОВІКИ
11 557

Діти 0-14 років
6,0 на 100 тис. нас.



Діти 15-17 років
13,2 на 100 тис. нас.

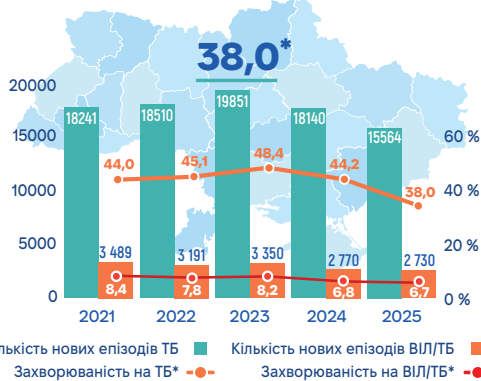
Зареєстровано МЛС-ТБ
3 252



Почали лікування МЛС-ТБ
3 504

Смертність
4,9 на 100 тисяч населення

ЗАХВОРЮВАНІСТЬ НА ТБ (нові епізоди)



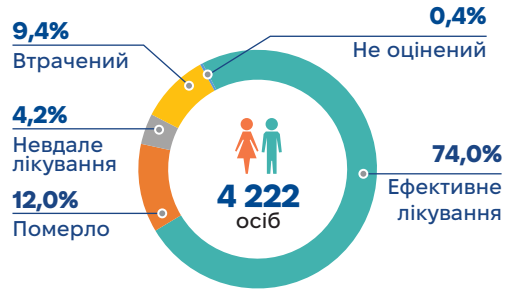
Україна

Україна – держава у Східній Європі з розвиненим промислово-аграрним комплексом та однією з найбільших територій у Європі (603 548 км²). Країна залишається в умовах повномасштабної постійно тривалої війни росії проти України, що суттєво впливає на демографічну структуру, міграційні процеси, доступність медичних послуг та систему громадського здоров'я.

У 2025 році епідемічна ситуація з туберкульозу в Україні характеризується **нерівномірністю між регіонами, впливом внутрішньої та зовнішньої міграції, а також в доступності діагностики та лікування в прифронтових областях.**

Система протитуберкульозної допомоги функціонує в умовах трансформації та інтеграції послуг у загальну систему охорони здоров'я, з акцентом на амбулаторне лікування, розширення доступу до молекулярної діагностики та людино-орієнтований підхід. Пріоритетами залишаються профілактика, раннє виявлення, покращення ефективності лікування, зниження смертності та інтеграція послуг в громади для посилення людино-орієнтованих підходів.

РЕЗУЛЬТАТИ ЛІКУВАННЯ Риф/МЛС-ТБ, 2023 РОКУ РЕЕСТРАЦІЇ



ТБ/ВІЛ (нові епізоди), 2025

ПОКАЗНИК	ОСІБ	%
Охоплення тестуванням на ВІЛ нових епізодів ТБ	15 342	98,6
ТБ/ВІЛ + АРТ	2 589	94,6

РЕЗУЛЬТАТИ ЛІКУВАННЯ ТУБЕРКУЛЬОЗУ, 2024 РОКУ РЕЕСТРАЦІЇ

