

Шановні користувачі ТБ реєстру,

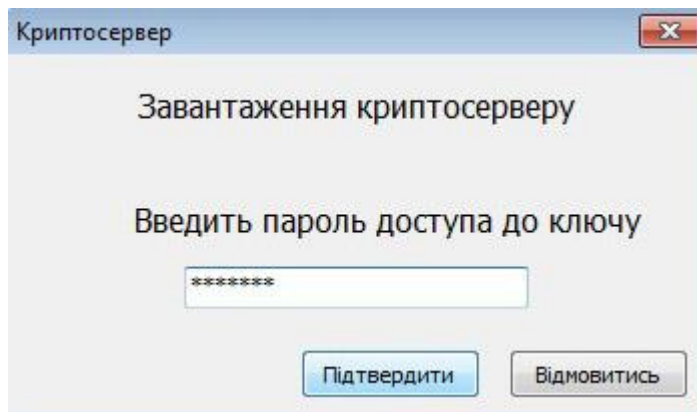
Інформуємо вас про те, що з **19 годин, 24 квітня 2013 року** доступ до ТБ реєстру буде змінено.

Для подальшого доступу до eTB-Manager необхідно виконати наступні дії:

1. Скопіюйте дані компакт-диску з програмним забезпеченням «CryptoServer» на диск C:\ комп'ютера, що має підключення до мережі Інтернет.

Имя	Дата изменения	Тип	Размер
cert_db	18.04.2013 15:37	Папка с файлами	
keys	18.04.2013 15:32	Папка с файлами	
Logs	18.04.2013 15:32	Папка с файлами	
New folder	18.04.2013 15:29	Папка с файлами	
CryptoServer	24.10.2011 9:41	Приложение	1 586 КБ
cryptoserver.hash	24.10.2011 9:41	Файл "HASH"	1 КБ
CryptoServer	18.04.2013 15:28	Параметры конф...	1 КБ
UACrypto.dll	08.08.2010 16:11	Расширение при...	137 КБ
UACryptoPKI.dll	05.08.2010 16:12	Расширение при...	439 КБ

2. Запустіть на виконання файл CryptoServer.exe,

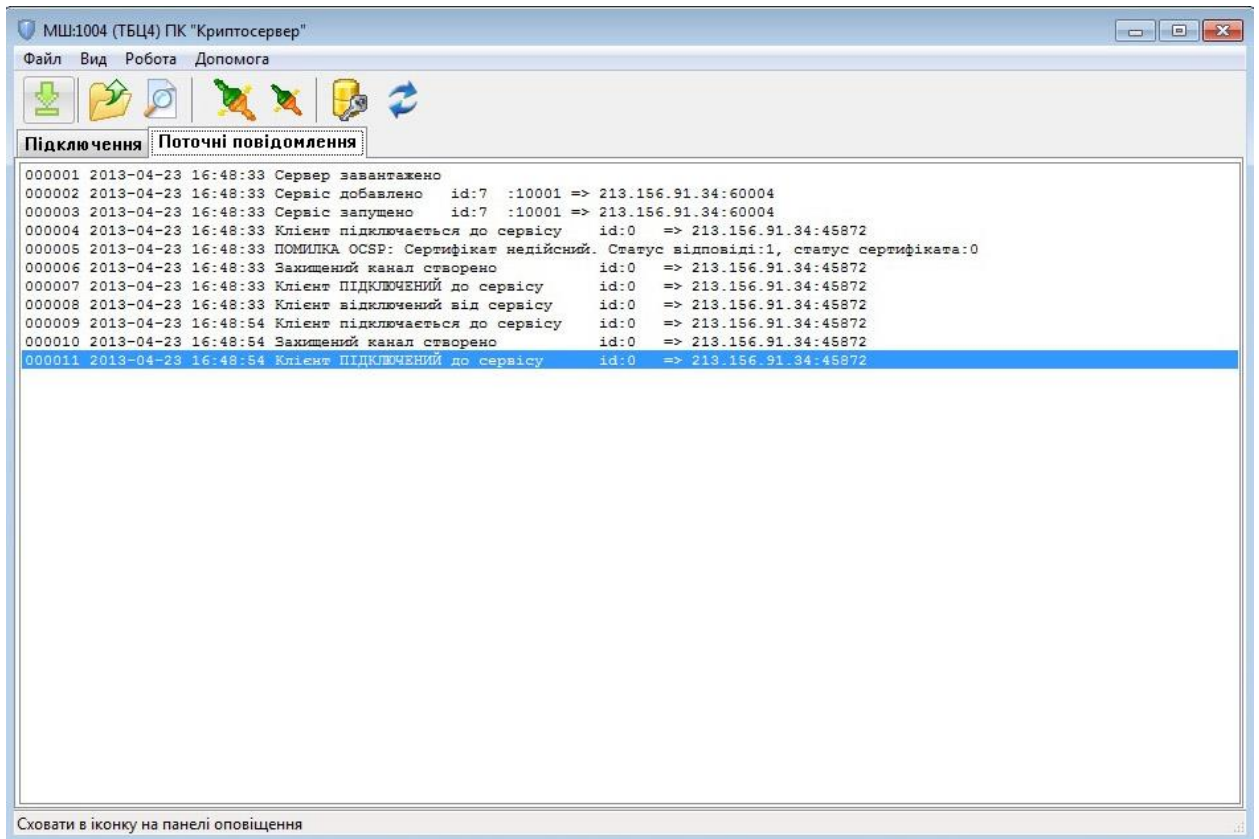


введіть пароль доступу до ключа.

(Пароль та інформація про користувача містяться у текстовому файлі підпапки keys).

Имя	Дата изменения	Тип	Размер
056bbeb12d48fd5223cb2237928bae...	18.04.2013 15:28	Файл "CNT"	1 КБ
056bbeb12d48fd5223cb2237928bae...	04.03.2013 12:52	Сертификат безо...	1 КБ
056bbeb12d48fd5223cb2237928bae...	18.04.2013 15:28	Файл "DKE"	1 КБ
056bbeb12d48fd5223cb2237928bae...	04.03.2013 12:52	Текстовый докум...	1 КБ
ca.8ed4dcf8d9188...	04.03.2013 12:52	Сертификат безо...	1 КБ
keys.kif	04.03.2013 12:52	Текстовый докум...	1 КБ
ocsp.889cfe7a5ed...	04.03.2013 12:52	Текстовый докум...	1 КБ

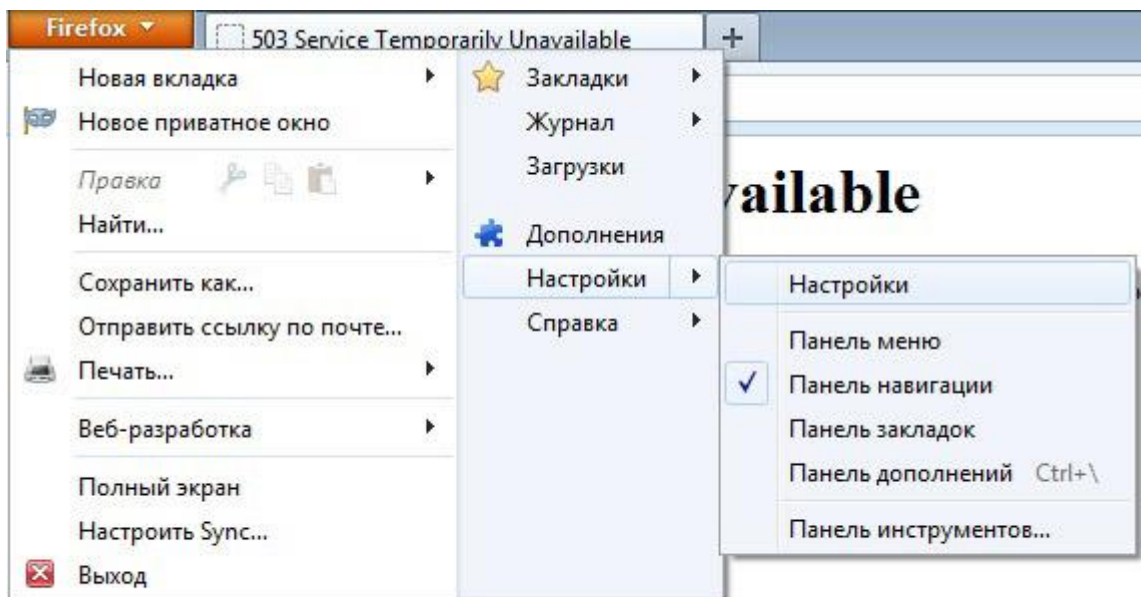
Після введення паролю натисніть «підтвердити». Якщо пароль вірний, відкриється вікно програми «Криптосервер»



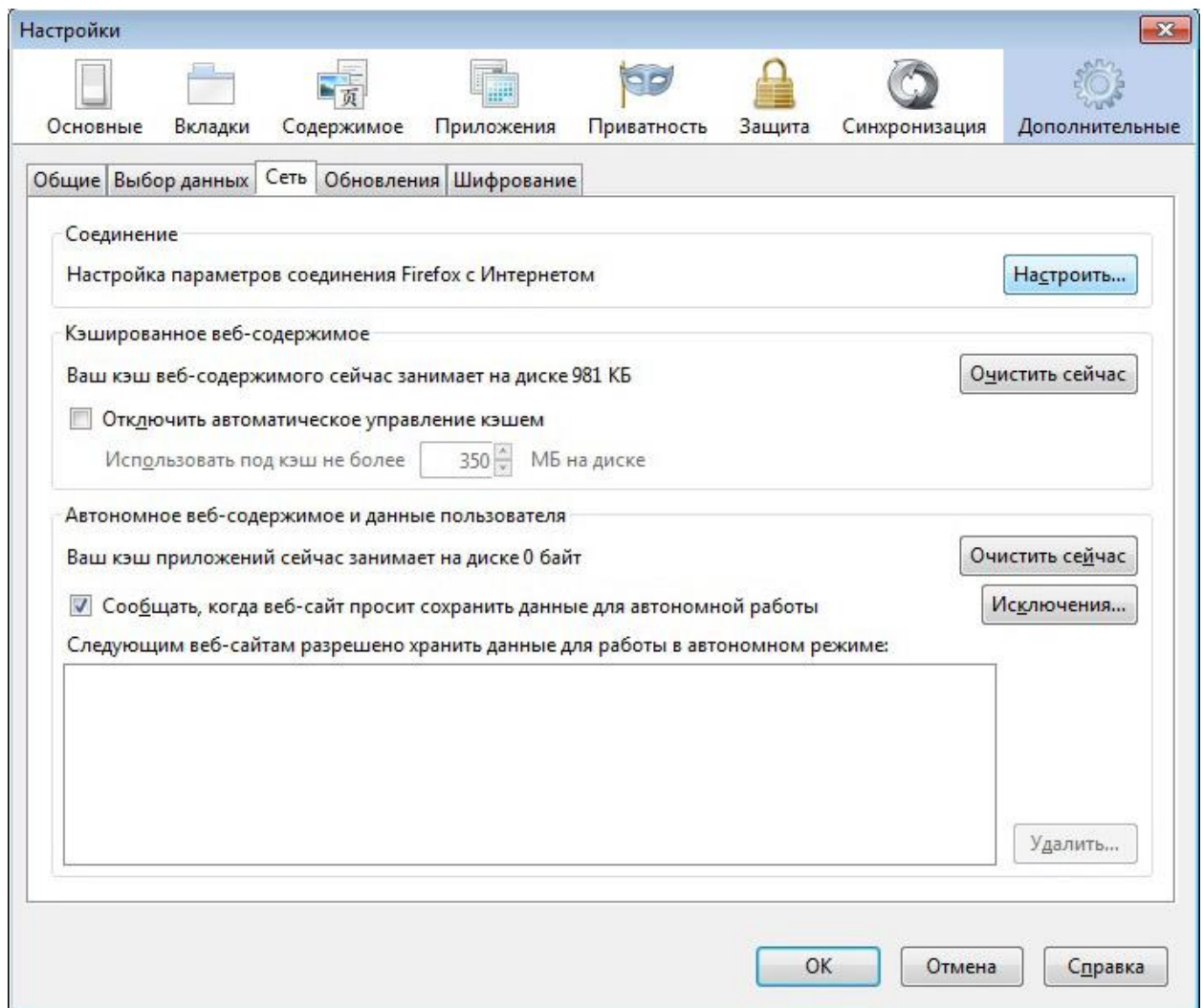
3. У веб-браузері (рекомендується FireFox) встановить з'єднання з Інтернетом через Proxu-сервер localhost, порт 10001. Для цього виконайте наступні кроки:

3.1. Запустіть FireFox та зробіть його переглядачем за замовчанням.

3.2. Натисніть у лівому верхньому кутку помаранчеву кнопку з написом FireFox, відкриється меню в якому, з правої сторони, буде пункт Опції, відкриється ще меню з пунктом Опції, його треба натиснути.

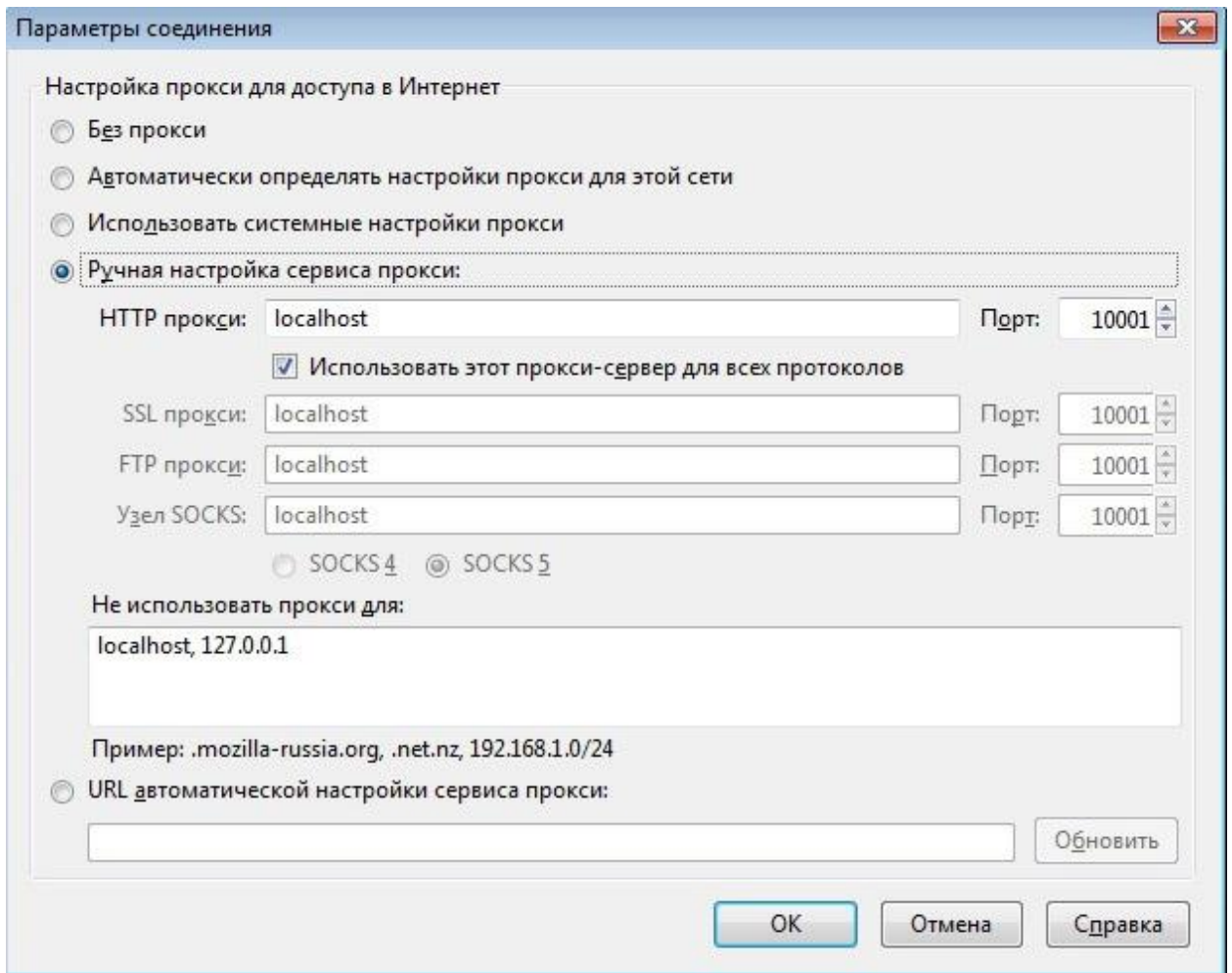


3.3. В новому вікні обираємо кнопку «додатково» та вкладку «Мережа»



3.4. В Секції «З'єднання» натискаємо кнопку «Налаштування»

3.5. У новому вікні обираємо «ручне налаштування Proxy» та у полі HTTP Proxy прописуємо: localhost та у полі порт: 10001



3.6. Після виконаних дій натискаємо у всіх вікнах ОК

4. Наберіть адресу сервера e-TBManager в адресному рядку браузера (на момент написання документа 213.156.91.34)



Якщо у вас виникають додаткові питання щодо налаштувань чи роботи реєстру, прохання звертатися по телефонам та адресам електронної пошти, що наведені нижче:

1. Денис Шалаєв тел. [099-5434391](tel:099-5434391), E-mail: admin@tbc.gov.ua
2. Олександр Ковальов тел. [050-3863871](tel:050-3863871), e-mail: akovalev@msh.org
3. Дмитро Москалик тел. [067-3206161](tel:067-3206161), e-mail: dmoskalyk@msh.org