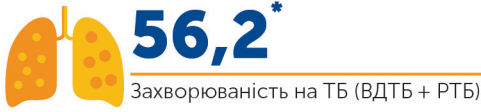
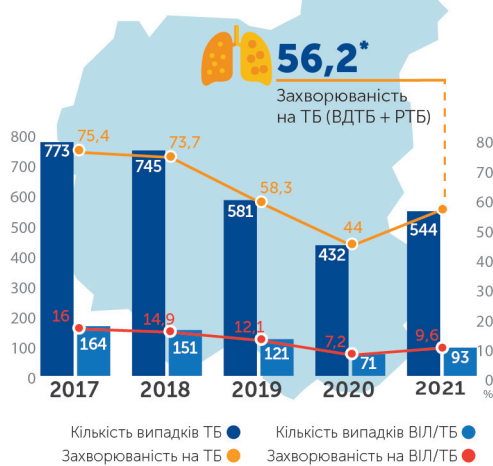




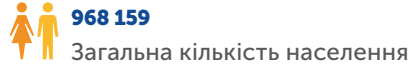
ЕПІДЕМІОЛОГІЧНІ ПОКАЗНИКИ З ТБ, 2021



ЗАХВОРЮВАНІСТЬ НА ТБ (ВДТБ + РТБ)

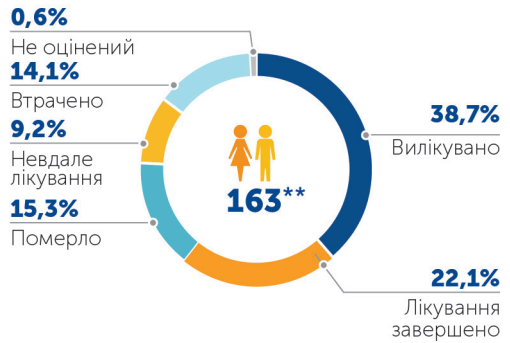


Чернігівська область



Розташована у північно-східній частині України. Має індустріально-аграрну структуру господарства. Пріоритетними є харчова, паливна, машинобудівна, металообробна, деревообробна, целюлозно-паперова, легка галузі промисловості. Площа області – 31,9 тис. км² (5,3% території України).

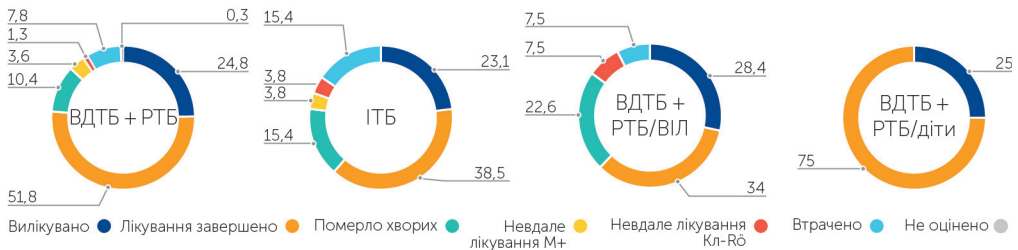
РЕЗУЛЬТАТИ ЛІКУВАННЯ ВИПАДКІВ МЛС-ТБ 2019 РОКУ РЕЄСТРАЦІЇ



ТБ/ВІЛ (НОВІ ВИПАДКИ + РЕЦИДИВИ), 2021

ПОКАЗНИК	ОСІБ	%
Охоплення тестуванням на ВІЛ зареєстрованих випадків	517	97,7
ТБ/ВІЛ + ко-тримоксазол	85	91,4
ТБ/ВІЛ + АРТ	88	94,6

РЕЗУЛЬТАТИ ЛІКУВАННЯ ВИПАДКІВ ТУБЕРКУЛЬОЗУ 2020 РОКУ РЕЄСТРАЦІЇ



* На 100 000 населення. ** Абсолютна кількість.