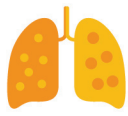




ЕПІДЕМІОЛОГІЧНІ ПОКАЗНИКИ З ТБ, 2021



32,3*

Захворюваність на ТБ (ВДТБ + РТБ)

ЖІНКИ
114



ЧОЛОВИКИ
287

Діти до 14 років

3,1*



Діти 15–17 років

13,9*

Вперше зареєстровано МЛС-ТБ

63**



Почали лікування МЛС-ТБ

85**

Розпочали лікування МЛС-ТБ

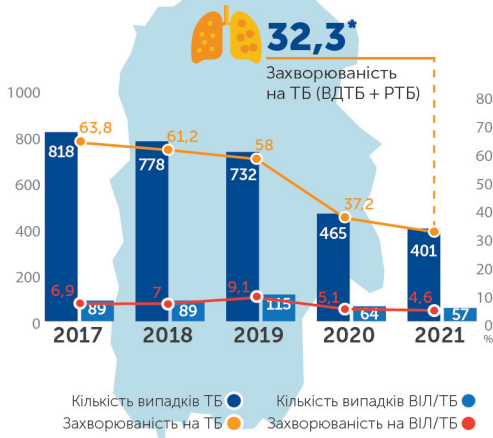
134,9%



Смертність

4,1*

ЗАХВОРЮВАНІСТЬ НА ТБ (ВДТБ + РТБ)



Хмельницька область

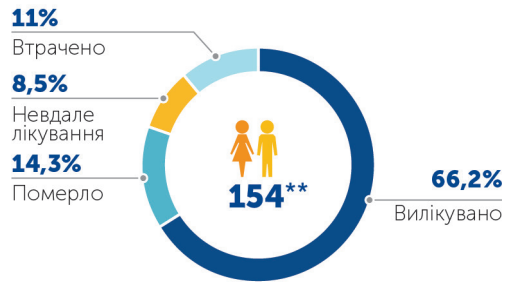


1 240 624

Загальна кількість населення

Розташована в Західній частині Правобережжя України. Розвинені машинобудування та металообробка, харчова, легка, лісова, деревообробна, електроенергетична галузі. Першість серед галузей сільського господарства тримає рослинництво. Площа області – 20,6 тис. км² (3,4% території України).

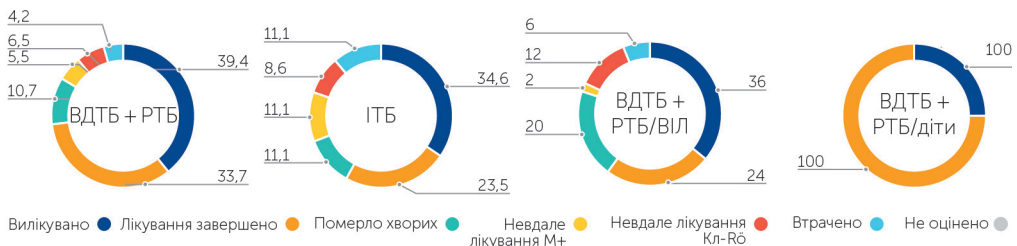
РЕЗУЛЬТАТИ ЛІКУВАННЯ ВИПАДКІВ МЛС-ТБ 2019 РОКУ РЕЄСТРАЦІЇ



ТБ/ВІЛ (НОВІ ВИПАДКИ + РЕЦИДИВИ), 2021

| ПОКАЗНИК | ОСІБ | % |
|--|------|------|
| Охоплення тестуванням на ВІЛ зареєстрованих випадків | 376 | 93,5 |
| ТБ/ВІЛ + ко-тримоксазол | 44 | 73,3 |
| ТБ/ВІЛ + АРТ | 54 | 90,0 |

РЕЗУЛЬТАТИ ЛІКУВАННЯ ВИПАДКІВ ТУБЕРКУЛЬОЗУ 2020 РОКУ РЕЄСТРАЦІЇ



* На 100 000 населення. ** Абсолютна кількість.