



ЕПІДЕМІОЛОГІЧНІ ПОКАЗНИКИ З ТБ, 2021



34,9*

Захворюваність на ТБ (ВДТБ + РТБ)

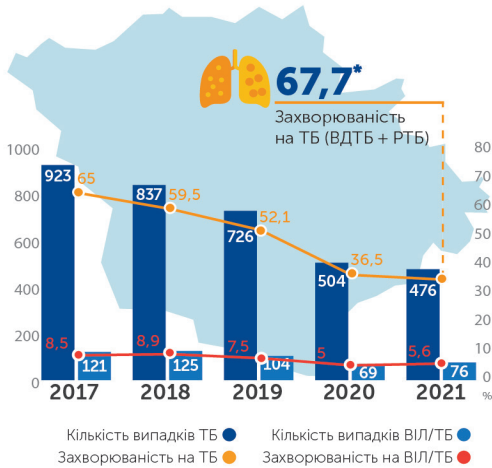
ЖІНКИ **127** ЧОЛОВІКИ **349**

Діти до 14 років **3,1*** Діти 15–17 років **8,5***

Вперше зареєстровано МЛС-ТБ **142**** Почали лікування МЛС-ТБ **182****

Розпочали лікування МЛС-ТБ **128,2%** Смертність **5,2***

ЗАХВОРЮВАНІСТЬ НА ТБ (ВДТБ + РТБ)



Полтавська область

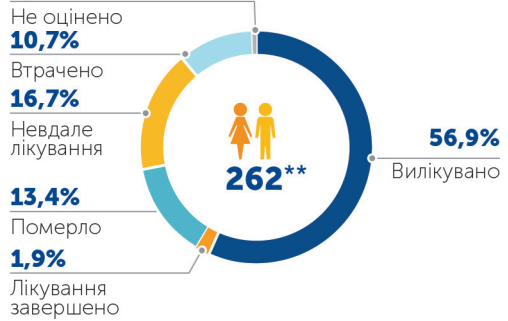


1 363 691

Загальна кількість населення

Розташована у середній частині Лівобережної України і, частково, на Правобережжі. Розвинуті зернове і тваринницьке господарство, виробництво технічних культур, гірничодобувна, автомобілебудівна, хімічна, машинобудівна, нафтопереробна, харчова галузі. Майже на всій території області розташовані нафто- і газодобувні свердловини. Площа області – 28,8 тис. км² (4,8% території України).

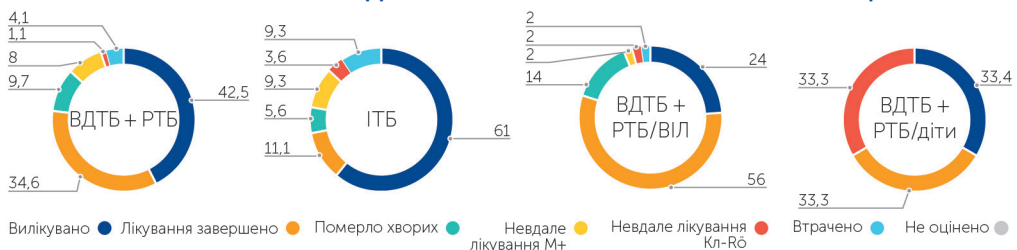
РЕЗУЛЬТАТИ ЛІКУВАННЯ ВИПАДКІВ МЛС-ТБ 2019 РОКУ РЕЄСТРАЦІЇ



ТБ/ВІЛ (НОВІ ВИПАДКИ + РЕЦИДИВИ), 2021

ПОКАЗНИК	ОСІБ	%
Охоплення тестуванням на ВІЛ зареєстрованих випадків	464	98,3
ТБ/ВІЛ + ко-тримоксазол	70	94,6
ТБ/ВІЛ + АРТ	74	97,4

РЕЗУЛЬТАТИ ЛІКУВАННЯ ВИПАДКІВ ТУБЕРКУЛЬОЗУ 2020 РОКУ РЕЄСТРАЦІЇ



* На 100 000 населення. ** Абсолютна кількість.