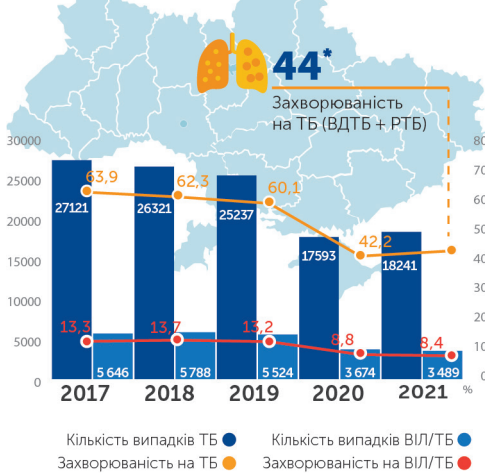




ЕПІДЕМІОЛОГІЧНІ ПОКАЗНИКИ З ТБ, 2021



ЗАХВОРЮВАНІСТЬ НА ТБ (ВДТБ + РТБ)

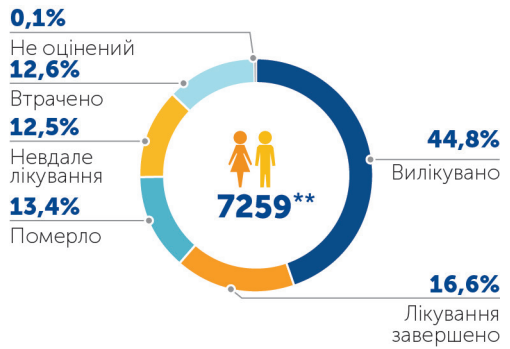


Україна



Україна — промислово-аграрна країна з переважанням виробництва сировини. Один із провідних експортерів деяких видів сільськогосподарської продукції та продовольства. Основні види промисловості: видобування корисних копалин (вугілля, нафта і газ, залізна і марганцева руда), деякі галузі машинобудування, чорна та кольорова металургія. Стрімко розвивається ІТ-сектор. Площа — 603 628 км².

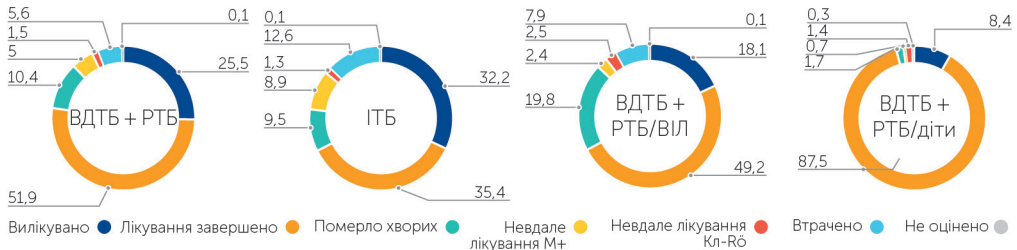
РЕЗУЛЬТАТИ ЛІКУВАННЯ ВИПАДКІВ МЛС-ТБ 2019 РОКУ РЕЕСТРАЦІЇ



ТБ/ВІЛ (НОВІ ВИПАДКИ + РЕЦИДИВИ), 2021

ПОКАЗНИК	ОСІБ	%
Охоплення тестуванням на ВІЛ зареєстрованих випадків	17 959	99,1
ТБ/ВІЛ + ко-тримоксазол	3 498	95,9
ТБ/ВІЛ + АРТ	3 374	92,5

РЕЗУЛЬТАТИ ЛІКУВАННЯ ВИПАДКІВ ТУБЕРКУЛЬОЗУ 2020 РОКУ РЕЕСТРАЦІЇ



* На 100 000 населення. ** Абсолютна кількість.