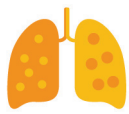




ЕПІДЕМІОЛОГІЧНІ ПОКАЗНИКИ З ТБ, 2021



26,5*

Захворюваність на ТБ (ВДТБ + РТБ)

ЖІНКИ

121



ЧОЛОВІКИ

283

Діти до 14 років

6,8*



Діти 15–17 років

6,7*

Вперше зареєстро-
вано МЛС-ТБ

79**



Почали лікування
МЛС-ТБ

97**

Розпочали лікування
МЛС-ТБ

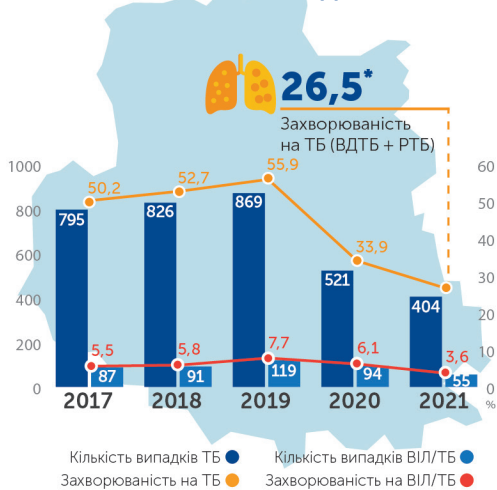
122,8%



Смертність

6*

ЗАХВОРЮВАНІСТЬ НА ТБ (ВДТБ + РТБ)



Вінницька область

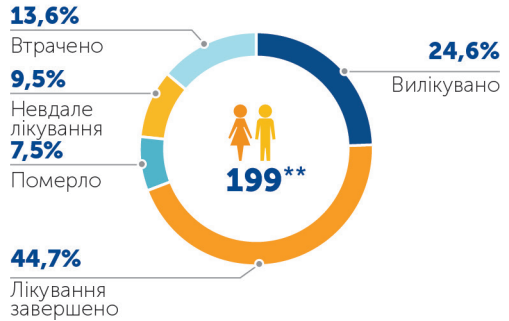


1 522 038

Загальна кількість населення

Область із переважним розвитком агро-промислового комплексу. Сільське населення складає майже 50%. Площа області – 26,5 тис. км² (4,4% території України).

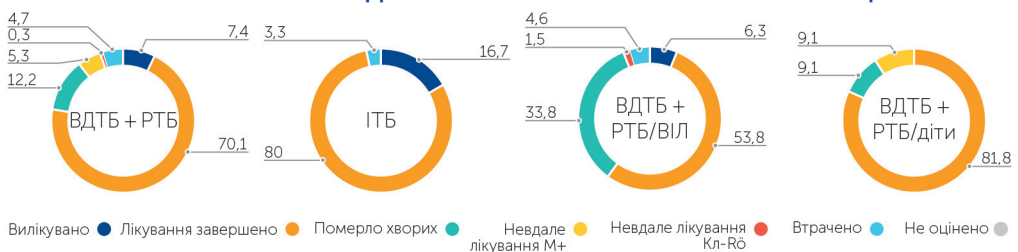
РЕЗУЛЬТАТИ ЛІКУВАННЯ ВИПАДКІВ МЛС-ТБ 2019 РОКУ РЕЄСТРАЦІЇ



ТБ/ВІЛ (НОВІ ВИПАДКИ + РЕЦИДИВИ), 2021

ПОКАЗНИК	ОСІБ	%
Охоплення тестуванням на ВІЛ зареєстрованих випадків	390	98,2
ТБ/ВІЛ + ко-тримоксазол	42	75,0
ТБ/ВІЛ + АРТ	48	85,7

РЕЗУЛЬТАТИ ЛІКУВАННЯ ВИПАДКІВ ТУБЕРКУЛЬОЗУ 2020 РОКУ РЕЄСТРАЦІЇ



* На 100 000 населення. ** Абсолютна кількість.