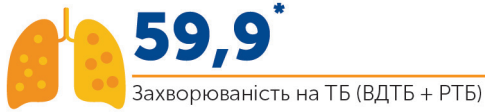
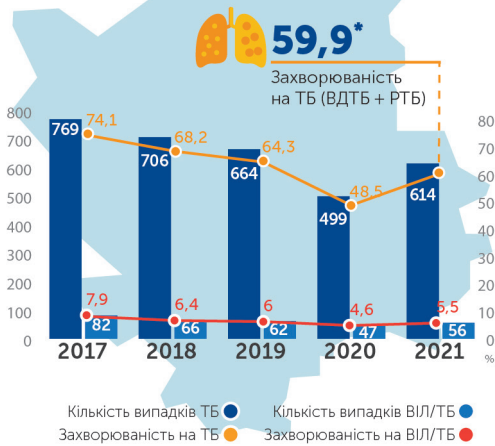




## ЕПІДЕМІОЛОГІЧНІ ПОКАЗНИКИ З ТБ, 2021



## ЗАХВОРЮВАНІСТЬ НА ТБ (ВДТБ + РТБ)

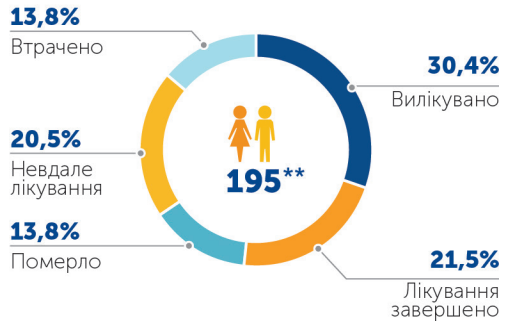


## Волинська область



Основні галузі спеціалізації — сільське господарство, промисловість (насамперед харчова) і транспорт. Аграрно-промисловий сектор забезпечує майже половину сукупного продукту економіки регіону. Площа області — 20,1 тис. км<sup>2</sup> (3,3% території України).

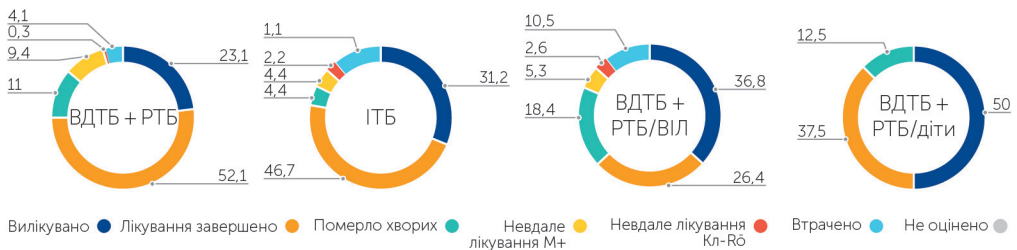
## РЕЗУЛЬТАТИ ЛІКУВАННЯ ВИПАДКІВ МЛС-ТБ 2019 РОКУ РЕЕСТРАЦІЇ



## ТБ/ВІЛ (НОВІ ВИПАДКИ + РЕЦИДИВИ), 2021

ПОКАЗНИК	ОСІБ	%
Охоплення тестуванням на ВІЛ зареєстрованих випадків	743	100
ТБ/ВІЛ + ко-тримоксазол	32	100
ТБ/ВІЛ + АРТ	23	71,9

## РЕЗУЛЬТАТИ ЛІКУВАННЯ ВИПАДКІВ ТУБЕРКУЛЬОЗУ 2020 РОКУ РЕЕСТРАЦІЇ



\* На 100 000 населення. \*\* Абсолютна кількість.