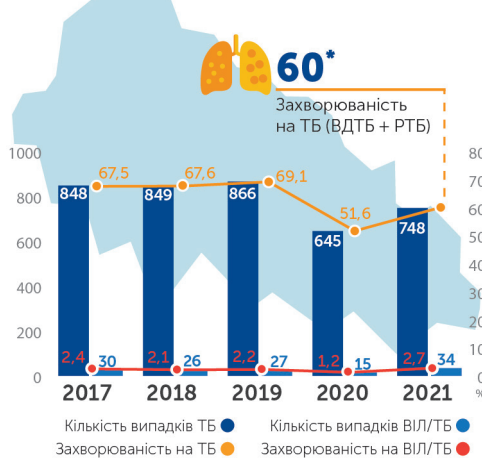




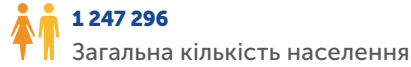
## ЕПІДЕМІОЛОГІЧНІ ПОКАЗНИКИ З ТБ, 2021



## ЗАХВОРЮВАНІСТЬ НА ТБ (ВДТБ + РТБ)

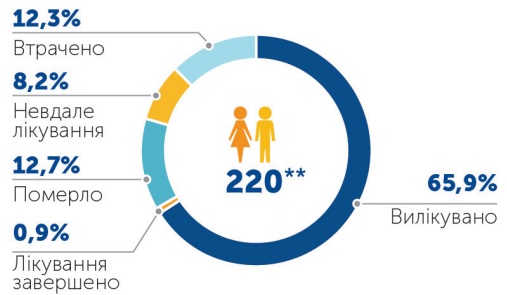


## Закарпатська область



Область розташована на південно-західних схилах і передгір'ях Східних Карпат. Для регіону характерні міграційні процеси (прикордонні, внутрішньообласні, трудові, сезонні). Тут живуть представники близько 76 національностей. Ромське населення є одною із численних етнічних меншин області й налічує 51 577 осіб. Площа області — 12,8 тис. км<sup>2</sup> (2,1% території України).

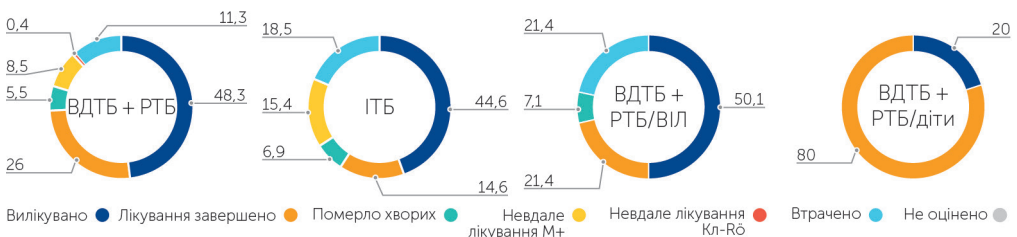
## РЕЗУЛЬТАТИ ЛІКУВАННЯ ВИПАДКІВ МЛС-ТБ 2019 РОКУ РЕЕСТРАЦІЇ



## ТБ/ВІЛ (НОВІ ВИПАДКИ + РЕЦИДИВИ), 2021

| ПОКАЗНИК   | ОСІБ | %    |
|--|------|------|
| Охоплення тестуванням на ВІЛ зареєстрованих випадків | 743  | 100  |
| ТБ/ВІЛ + ко-тримоксазол                              | 32   | 100  |
| ТБ/ВІЛ + АРТ   | 23   | 71,9 |

## РЕЗУЛЬТАТИ ЛІКУВАННЯ ВИПАДКІВ ТУБЕРКУЛЬОЗУ 2020 РОКУ РЕЕСТРАЦІЇ



\* На 100 000 населення. \*\* Абсолютна кількість.